

Davon profitieren alle! Mit den neuen Box-PCs, liefert Ihnen die APROtech den Super-Turbo, ohne Aufpreis. Durch Standards, wie USB 3.1 (Gen2) und SSD M.2 (NVMe, Gen3), in Kombination mit Intels 8. Core Prozessor-Generation erhalten Sie Rechenleistung und Transferraten, die vorhergehende Standards um ein Vielfaches übertreffen. Im Vergleich zu den Box-PC Modellen, mit Intels 6. oder 7. Prozessor-Generationen, bietet die APROtech die neue Box-PC Generation preisneutral an. Die Box-PCs sind in der Leistung, wie auch in der Ausstattung auf Ihre Anforderungen skalierbar. Für Hightech-Applikationen im weiten Feld der künstlichen Intelligenz, unterstützt der Box-PC CamCollect 7164 auch die Grafikkarte Tesla T4 von Nvidia.

Features CamCollect® 7164 und GOLUB 7000

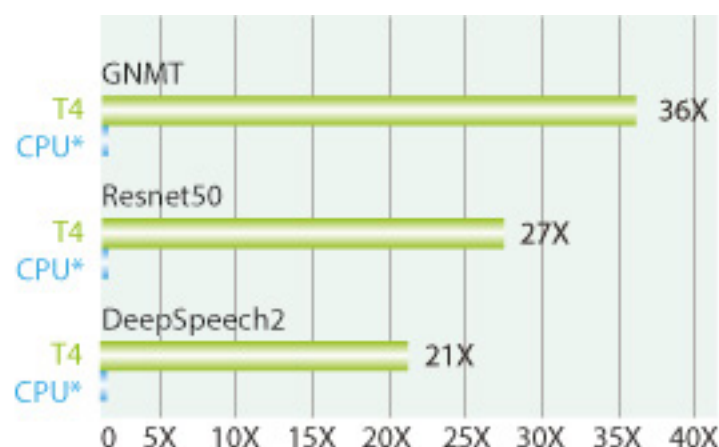
- 24-7-365 Betrieb in robuster Industrie-Umgebung
- Intel® 8th-Gen Core™ Hexa-Core (TDP 35W/ 65W)
- Bis zu 64 GB DDR4 RAM
- 6x GigE ports (1x Intel® I219, 5x Intel® I210), 4x PoE+ (IEEE 802.3at, PSE)
- 8x USB 3.1 (4x 10Gbit/s, 4x 5Gbit/s)
- 2x 2.5" SATA HDD/SSD (RAID 0/1)
- M.2 2280 M key, NVMe (Gen3 x4, 3500MB/s)
- 1x full-size mSATA
- DIO (Option)
- Multimonitor-Betrieb (VGA/DVI/DP)
- Passiv, lüfterlos

CamCollect® 7164

- NVIDIA® Tesla T4 GPU
- -25°C bis 60°C erweiterter Temperaturbereich



CamCollect® 7164, 1x PCIe



* NVIDIA T4 VS. Intel® Xeon Gold 6140-CPU



GOLUB 7000

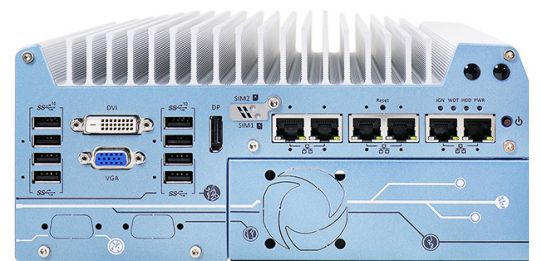
- -25°C bis 70°C erweiterter Temperaturbereich



GOLUB 7000-NC



GOLUB 7000-SE, 1x PCI oder 1x PCIe



GOLUB 7000-DE, 2x PCIe

Informationen anfordern!

Tel: 0911 / 65 00 79-50
info@aprotech.de

APROtech GmbH
Rathsbergstraße 17
90411 Nürnberg

Email: info@aprotech.de
Web: www.aprotech.de

Tel.: 0911 / 65 00 79-50
Fax: 0911 / 65 00 79-79

Geschäftsführer:
Peter Jung

APROtech
Industrial Panel- and Box-PCs